

平成 19 年 4 月 27 日

各 位

シグマ光機株式会社  
 代表取締役社長 森 吟 二  
 ( J A S D A Q ・ コード 7 7 1 3 )  
 問い合わせ先  
 取締役 菊 池 健 夫  
 管理本部長  
 T E L 0 3 - 5 6 3 8 - 8 2 2 1

## 組織変更および人事異動に関するお知らせ

当社は、平成 19 年 4 月 27 日に開催した取締役会において下記のとおり組織変更および人事異動を決議いたしましたのでお知らせいたします。

### 記

#### ・組織変更および人事異動の目的

ユニット製品の開発強化、スピードアップを図るべく、技術開発部を社長直属とする。

生産部門の名称を、製品群別に統一する。

西日本地区の開拓強化の観点から、大阪営業所を移転、支店化および九州営業所を設置する。

管理本部の機能の明確化を図る。

#### ・人事異動の内容（役職の変更は下線で表示）

##### （ 1 ） 取締役の人事異動

新 役 職 名	氏 名	現 役 職 名
常務取締役 営業本部長	近藤 洋介	常務取締役 営業本部長兼営業部長
取締役 管理本部長	菊池 健夫	取締役 管理本部長兼総務経理部長
取締役 光学機器本部長	水村 峯夫	取締役 光学機器本部長兼光学機器部長兼技術センター長
取締役 光学機器本部副本部長兼光学基本機器部長兼能登工場長	杉山 大樹	取締役 光学機器本部副本部長兼能登工場長

（以上 平成 19 年 6 月 1 日付）

( 2 ) その他の人事異動

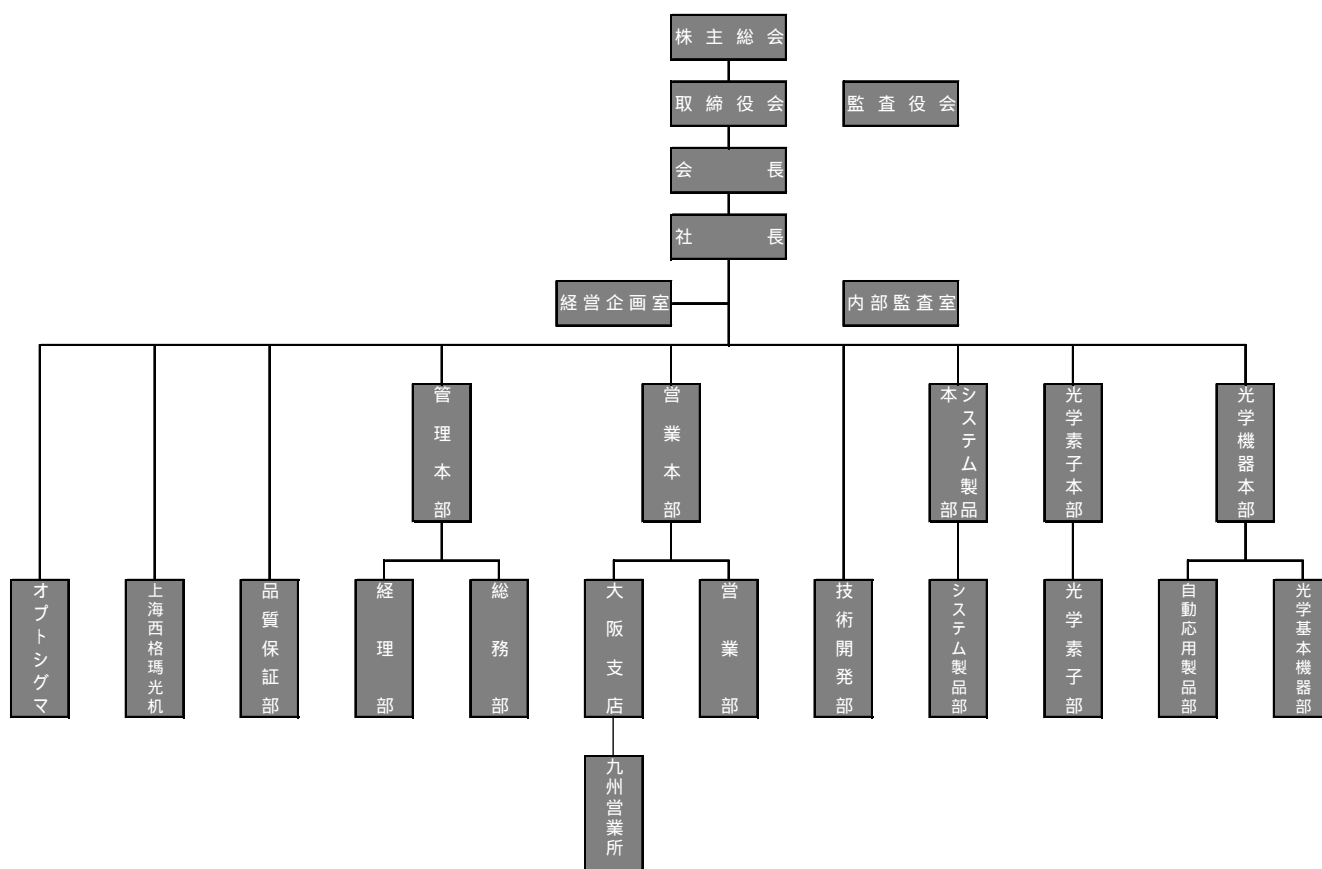
新 役 職 名	氏 名	現 役 職 名
営業部長	東山 秀行	営業部管理担当部長
経理部長	岩崎 映夫	総務経理部経理担当部長
総務部長	岩村 寿昭	総務経理部総務担当部長
システム製品部長	宮澤 直人	システム製品部副部長
自動応用製品部長兼技術センター長	谷内 秀夫	技術センター副センター長
大阪支店長	清水 悦郎	大阪営業所長

(以上 平成 19 年 6 月 1 日付 但し、大阪支店長のみ 5 月 7 日付)

・組織変更の内容

下記のとおり組織を変更する。

(平成 19 年 6 月 1 日付 但し、大阪支店のみ 5 月 7 日付)



以上